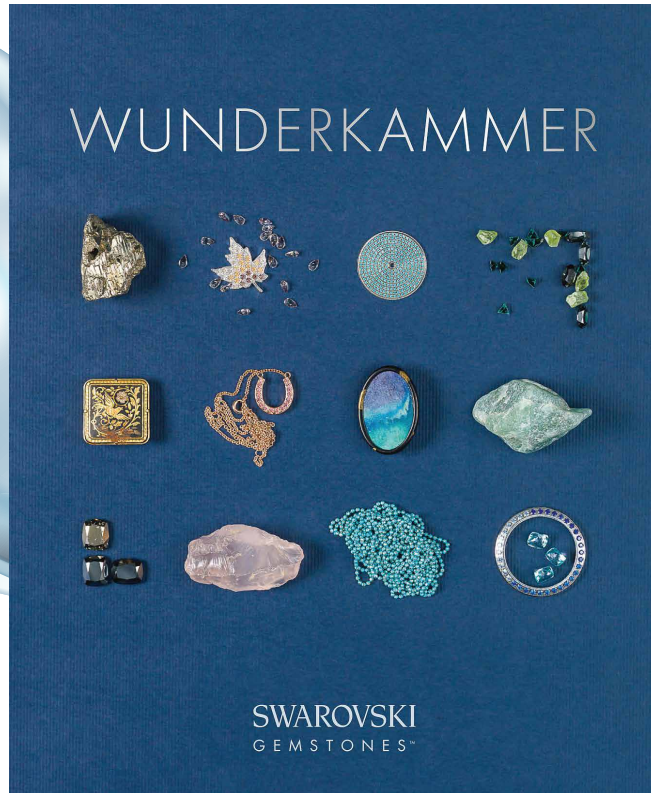


《2018 寶石視界》講座



本會與香港珠寶設計師協會合辦的《2018寶石視界》講座，於1月8日圓滿舉行。是次邀請了施華洛世奇天然及人造寶石業務大中華區董事總經理黃俊傑先生為會員講解由專業人員研究、分析和編纂而定的主題—「珍寶閣」(Wunderkammer)及今年的三大主要設計方向：自然世界、千古奇迹和無限創造。

自然世界 Naturalia

(i) 水之迷戀 (H2Obsession) - 水，作為珍貴的自然元素，瑩澈澄明，變化萬千，喚發幻境與混沌的無窮聯想。靈感來源- 深不見底的幽藍 (Bottomless Blue)、海洋生物 (Marine Biology)及水母 (Jelly fish)；

(ii) 地球女兒 (Daughter Earth) - 以山巒洞穴、茫茫平原、熱帶雨林和沙漠綠洲作為靈感，向地球的旖旎景致獻上最崇高的致敬。靈感來源- 茂密的叢林 (Overgrown Forest)、古舊的形態 (Archaic Shapes)、渾圓的地球 (Round Earth)；

千古奇迹 Mirabilia

(i) 完美的瑕疵 (Perfect Flaw)- 社會上對美的定義千篇一律，唯瑕疵卻是別具一格。這個主題為“美”定立新標準，提倡正視缺憾美，突出每個人獨特迷人一面，散發與眾不同的魅力。靈感來源- 一次性改造 (One-Time Transformation)、不平衡 (Imbalance)、破碎的馬賽克 (Broken Mosaics)；

(ii) 傳統再現 (Spolia)- 透過不同文化的特徵，用不同材料、晶石，帶出當代故事，延續傳統。靈感來源- 重複 (Repetitions)、拼布圖案 (Pattern Patchwork)、新的傳統 (New Traditions)；



無限創造 Artificialia

(i) 刪繁為簡 Shredding Layers- 遠離物質主義生活，走向極簡風格，強調珠寶恪守道德和本質的品味追求。靈感來源- 基本層次(Basic Layer)、缺少的元素 (Missing Element)、骨架 (Skeleton)；

(ii) 超自然力量 Hyper-Natural - 超越傳統框架的脫俗作品。融合大自然的和諧結構和精準的比例，以創新元素作為設計的靈感。靈感來源- 超現實主義的夢想(Surrealist Dreams), 淺薄的裝飾(Skin Deep Decorations)、多重感官 (Polysensorial)。



本會副主席葉美珠女士致歡迎辭。



香港珠寶設計師協會主席方潔然小姐(左)與本會副主席葉美珠女士(右)一同致送紀念品予主講嘉賓黃俊傑先生。



黃俊傑先生向在場人士介紹今年的主題「珍寶閣」(Wunderkammer)。



是次講座反應熱烈。